

Looginen tietomalli, HTJ2 tietoarkkitehtuuri

Sisällys

1. Johdanto	2
2. Kunnossapito- ja muutostyötiedot.....	3
3. Lainat ja niihin liittyvät vastuut	4
4. Vastikkeet.....	5
5. Yhtiön hallinnoima alue	6
6. Yleiset tiedot.....	7

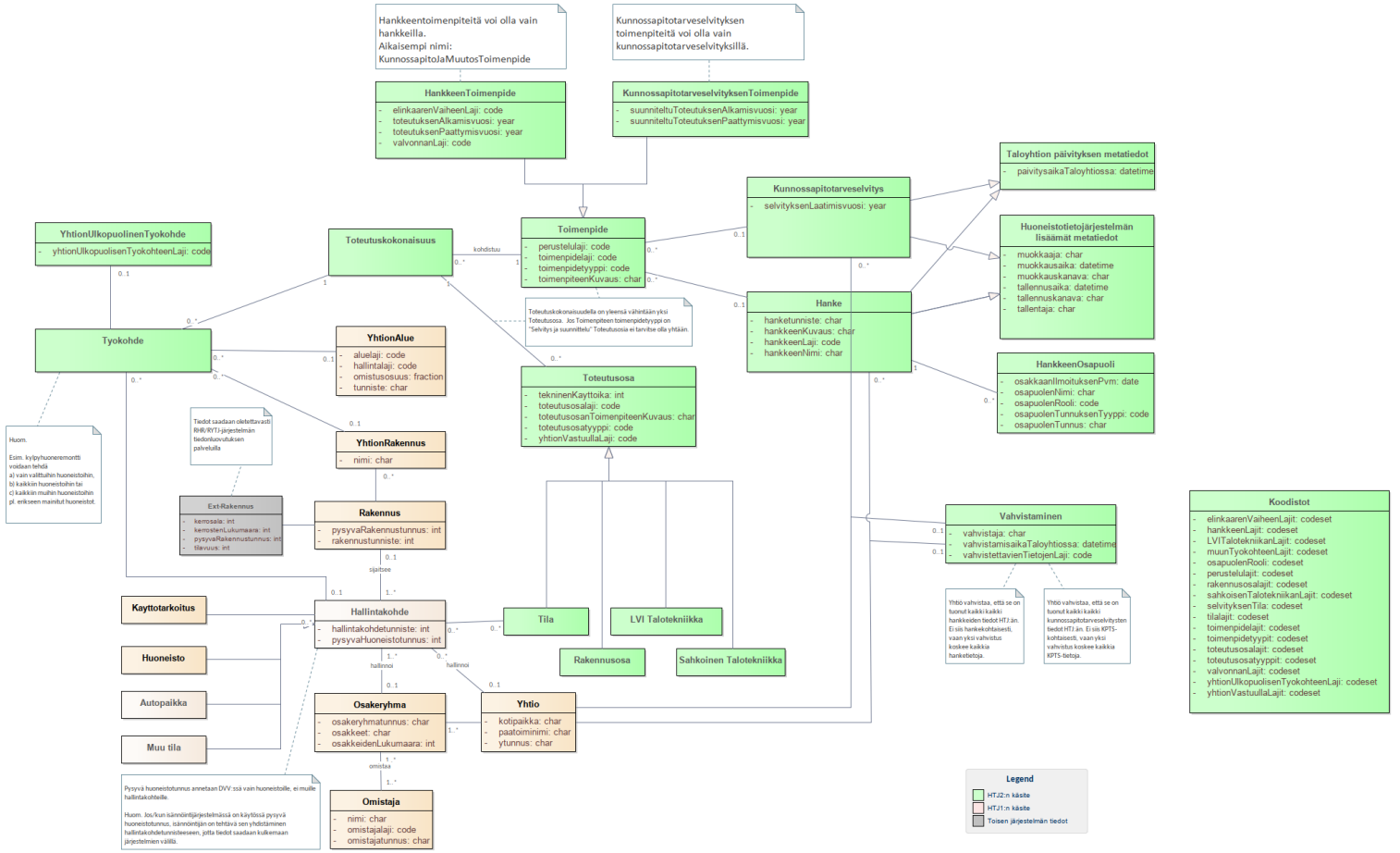
1. Johdanto

Tämä liite kokoaa yhteen loogisen tietomallin kuvaukset yhdeksi kokonaisuudeksi. Kuvaukset perustuvat EA-mallin mukaiseen loogiseen tietomalliin (käsittemalliin), jonka tarkoituksena on tarjota jäsennelty ja yhtenäinen kuvaus järjestelmässä hallinnoitavista keskeisistä tietokokonaisuuksista sekä niiden välisistä suhteista loogisella tasolla, riippumatta toteutusteknisistä ratkaisuista.

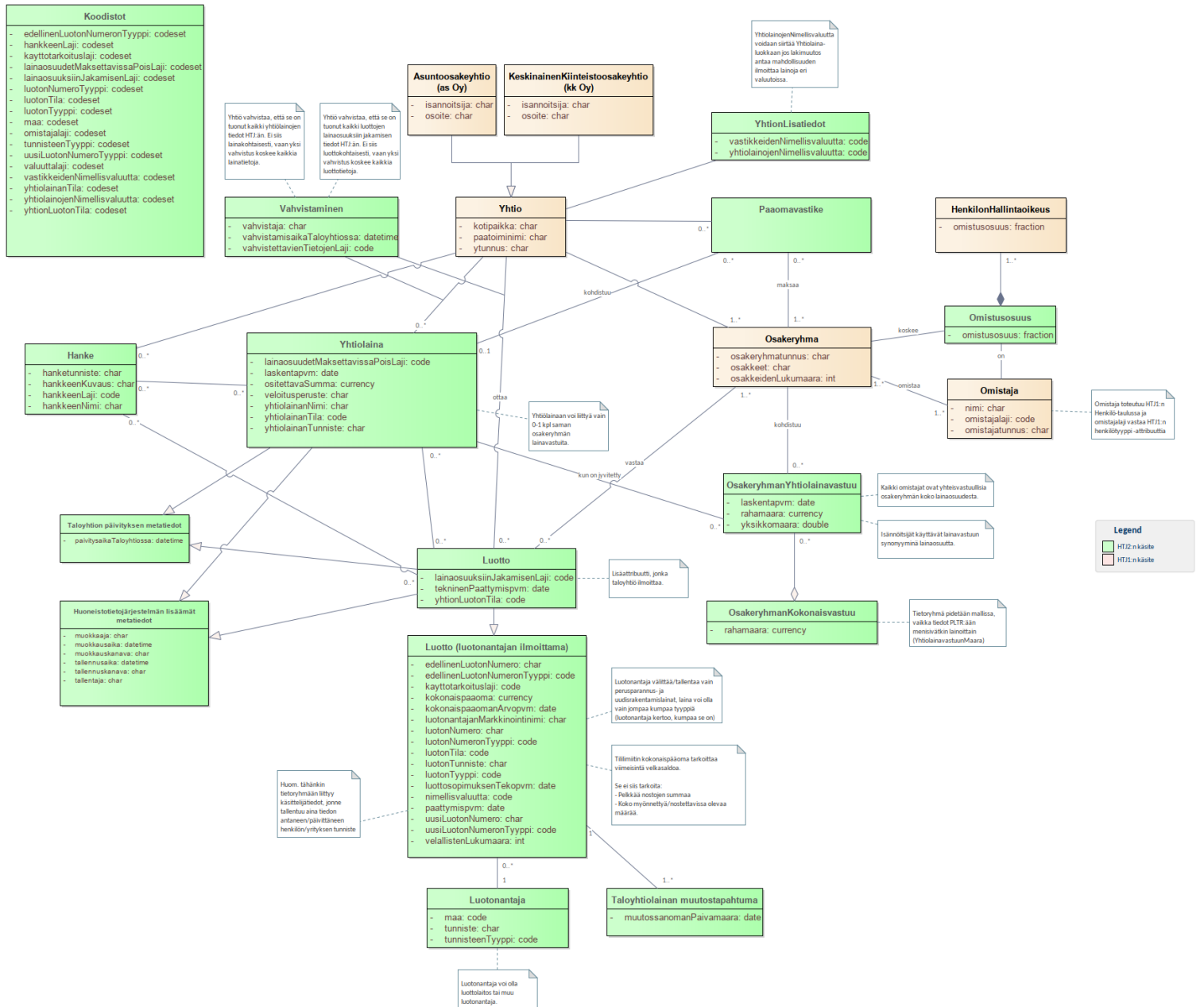
Loogiset tietomallit tukevat yhteistä ymmärrystä tiedon rakenteesta ja sisällöstä. Ne toimivat perustana muun muassa järjestelmäkehitykselle ja tietojen yhdenmukaisuudelle. Mallinnuksessa keskiössä ovat käsitteet, niiden ominaisuudet sekä käsitteiden väliset suhteet ja säännöt. Tavoitteena on, että tietomalli on mahdollisimman pysyvä ja ymmärrettävä, vaikka järjestelmä- tai toteutusteknologiat ajan myötä muuttuisivat.

Tässä liitteessä esitetyt kuvaukset on ryhmitelty aihekokonaisuuksittain, jotka kattavat kunnossapito- ja muutostyötiedot, lainat ja niihin liittyvät vastuut, vastiketiedot, yhtiön hallinnoiman alueen tiedot sekä yleiset perustiedot.

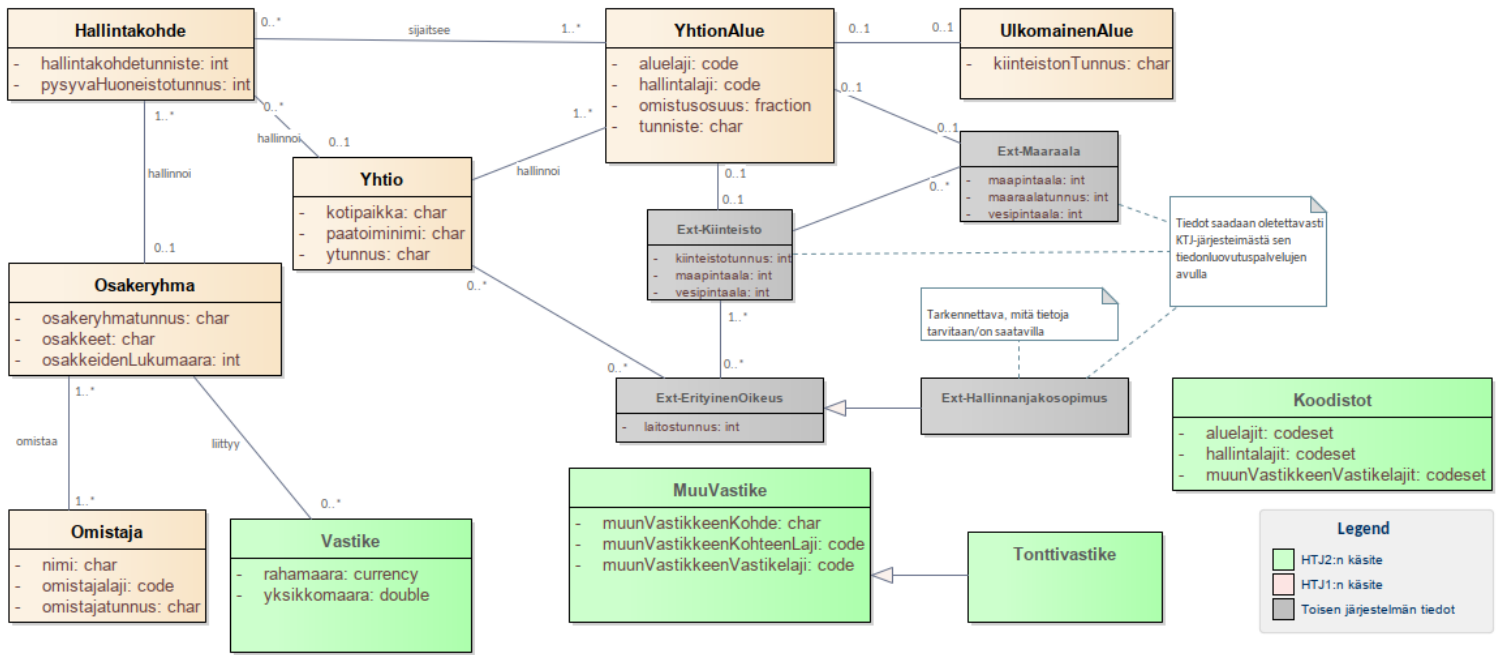
2. Kunnossapito- ja muutostyötiedot



3. Lainat ja niihin liittyvät vastuut



5. Yhtiön hallinnoima alue



6. Yleiset tiedot

