

KIINTOPISTEEN 2847 PISTEKORTTIKunta / Nimi **Jämijärvi**

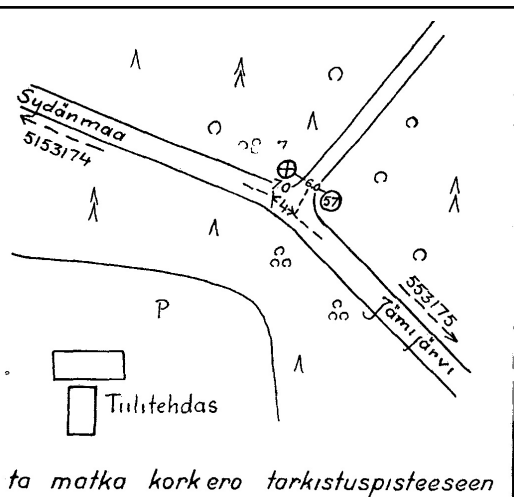
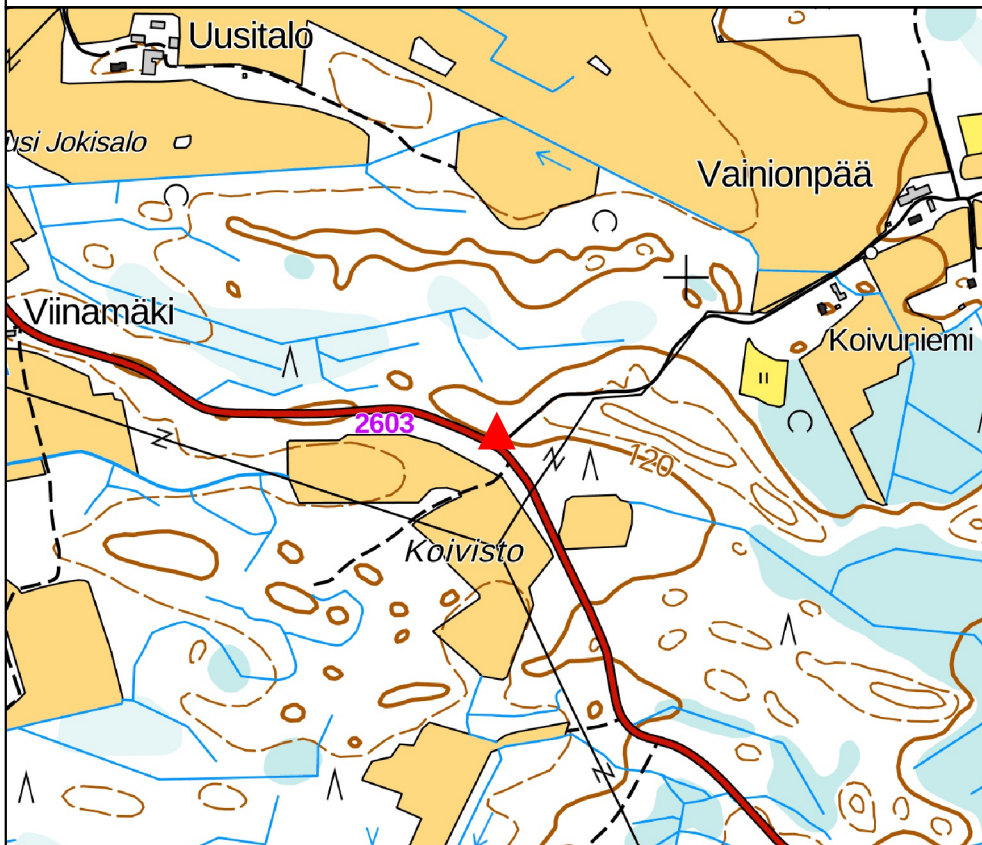
PAIKANNUSKOORDINAATIT	N	E	H
ETRS-TM35FIN / N2000	N 6869797.6	E 269749.1	H 120.6
EUREF-FIN-GRS80	ϕ 61° 53' 27.18"	λ 22° 37' 2.18"	

Mittausmenetelmä N/E **Karttapaikannus**
Mittausmenetelmä H **Perusvaaitus**
Keskus- ja lisukemerkki **pallopäinen pultti**Kohdistusmerkki
Alusta **kivessä**
GPS-sopivuus **Ei tietoa (0)**
Muita tietoja **Risteyksen vieressä**

EUREF-FIN-KOORDINAATIT	N	E	H
ETRS-TM35FIN	N	E	
EUREF-FIN-GRS80h	ϕ	λ	h

Mittausmenetelmä
Tarkkuusluokka
Mittaaja
ViiteUTM-karttalehti **N3331D4**KKJ-karttalehti **221101d**Maastotarkistus
tehty
Todettu
hävinneeksi**PISTEEN LÄHISIJAINTI**Kiinnityskohde **tiestä**
Suunta **pohjoiseen**
Etäisyys (m) **7.0**
Maanpinnasta (m)**N2000-KORKEUS**H **120.621**
Mittausmenetelmä **Perusvaaitus**
Tarkkuusluokka **(N2000) 3**
Mittaaja **Maanmittauslaitos**
Viite **103A9**

MUUT KOORDINAATIT	KKJ	N60	FOGN
Koordinaatit	N E	H 120.255	G A B
(Gradientit)			
Mittausmenetelmä		Perusvaaitus	
Tarkkuusluokka		(N60) 3	
Mittaaja		Maanmittauslaitos	
Viite		5531.7	



ta matka korkero tarkistuspiisteeseen

