

KIINTOPISTEEN 49M430 PISTEKORTTI

Kunta / Nimi

Parkano

UTM-karttalehti

N3341G4

KKJ-karttalehti

221106c**PAIKANNUSKOORDINAATIT**

ETRS-TM35FIN / N2000

N 6885755.4**E****E 282311.9****H****H 178.5**

EUREF-FIN-GRS80

 φ 62° 02' 28.14" **λ 22° 50' 10.24"**Maastotarkistus
tehty

Todettu

hävänneeksi

Mittausmenetelmä N/E

Ilmakuvakartoitus

Mittausmenetelmä H

Perusvaaitus

Keskus- ja lisukemerkki

pultti

Kohdistusmerkki

Alusta

kivessä

GPS-sopivuus

Ei tietoa (0)

Muita tietoja

PISTEEN LÄHISIJAINTI

Kiinnityskohde

polusta

Suunta

Etäisyys (m)

Maanpinnasta (m)

EUREF-FIN-KOORDINAATIT**N****E****H**

ETRS-TM35FIN

N**E**

EUREF-FIN-GRS80h

 φ **λ** **h**

Mittausmenetelmä

Tarkkuusluokka

Mittaaja

Viite

N2000-KORKEUS

H

178.548

Mittausmenetelmä

Perusvaaitus

Tarkkuusluokka

(N2000) 3

Mittaaja

Maanmittauslaitos

Viite

103A9**MUUT KOORDINAATIT****KKJ****N60****FOGN**

Koordinaatit

N**H 178.200****G****E****A****B**

(Gradientit)

Mittausmenetelmä

Perusvaaitus

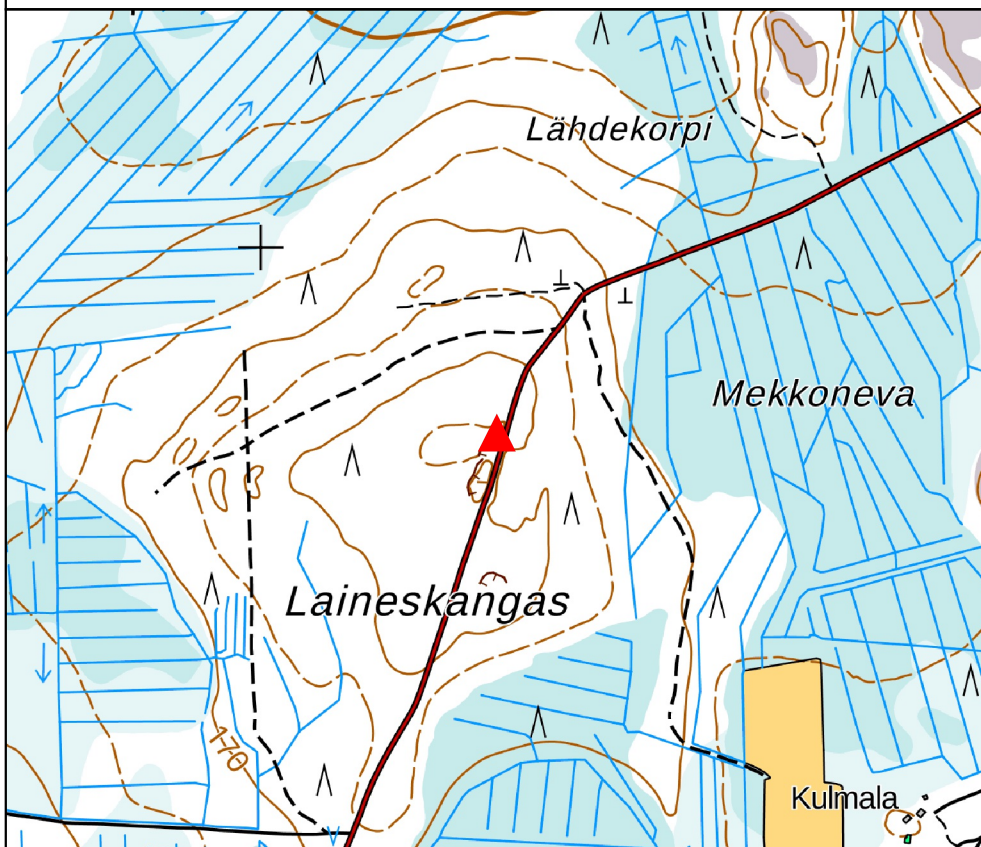
Tarkkuusluokka

(N60) 3

Mittaaja

Maanmittauslaitos

Viite

5635.Lahiympäristö koord $\left\{ \begin{array}{l} x = 24^{\circ} 439 \\ y = 24^{\circ} 439 \end{array} \right.$ km